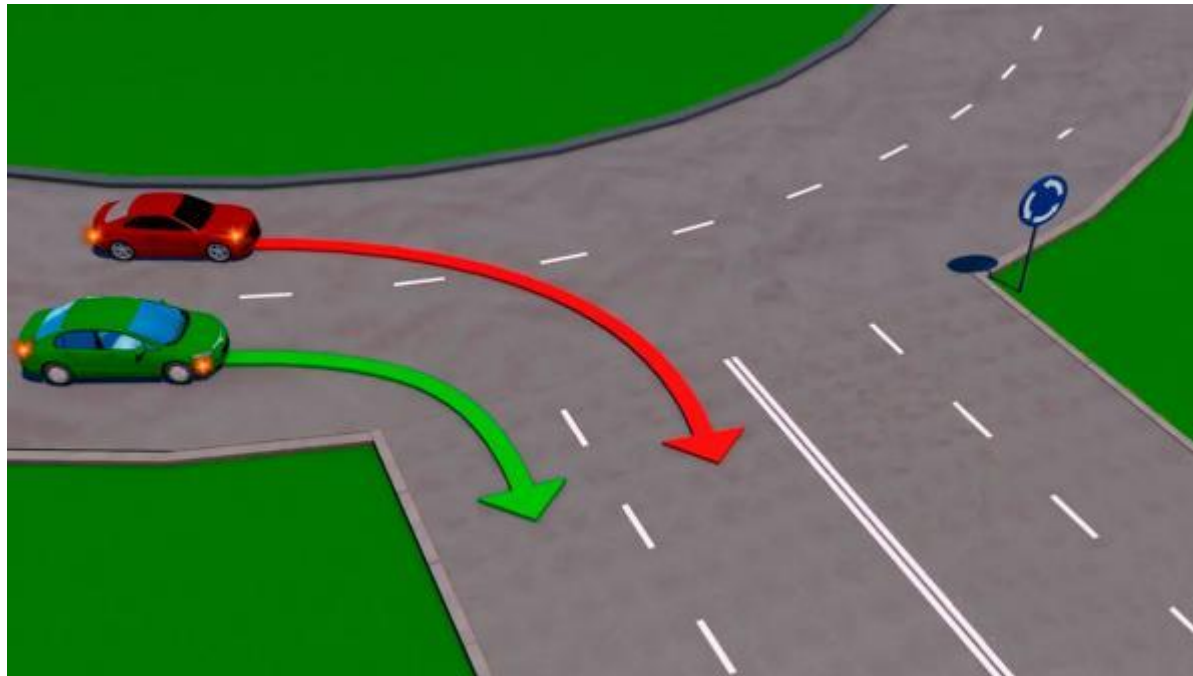




Подготовила: Преина Н.А.

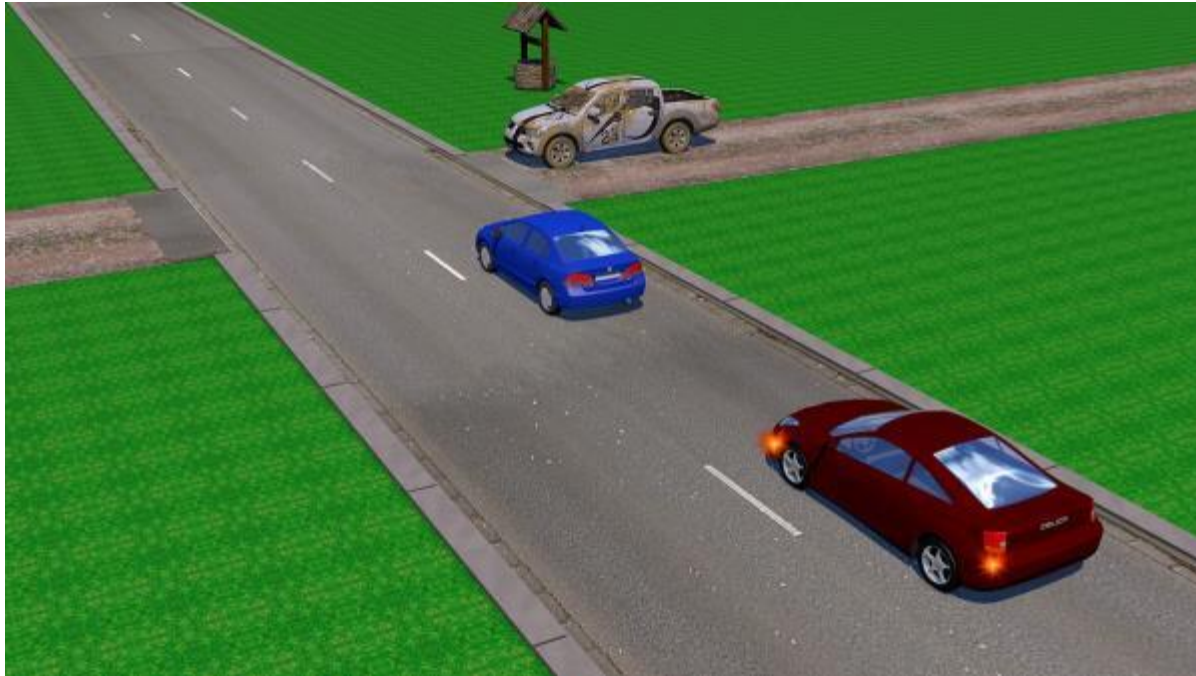
Ответственная за безопасность филиала МБОУ «Ермаковская СШ № 2»
«Новоозерновская ОШ»

Кто из водителей, двигаясь по выбранной траектории, нарушает правила?



- 1. Водитель красного автомобиля.
- 2. Водитель зеленого автомобиля.
- 3. Оба водителя нарушают.
- 4. Оба водителя не нарушают.

Разрешен ли водителю обгон в данной ситуации?



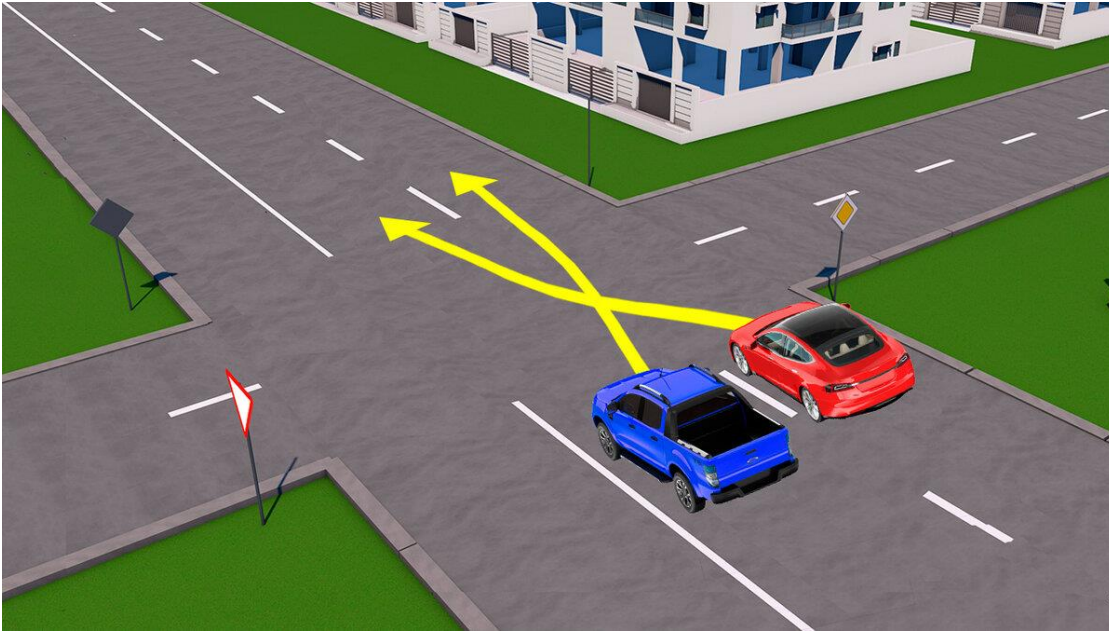
- 1. Разрешен.
- 2. Запрещен.
- 3. Разрешен, сразу после проезда перекрестка.

Кому из водителей разрешен поворот налево?



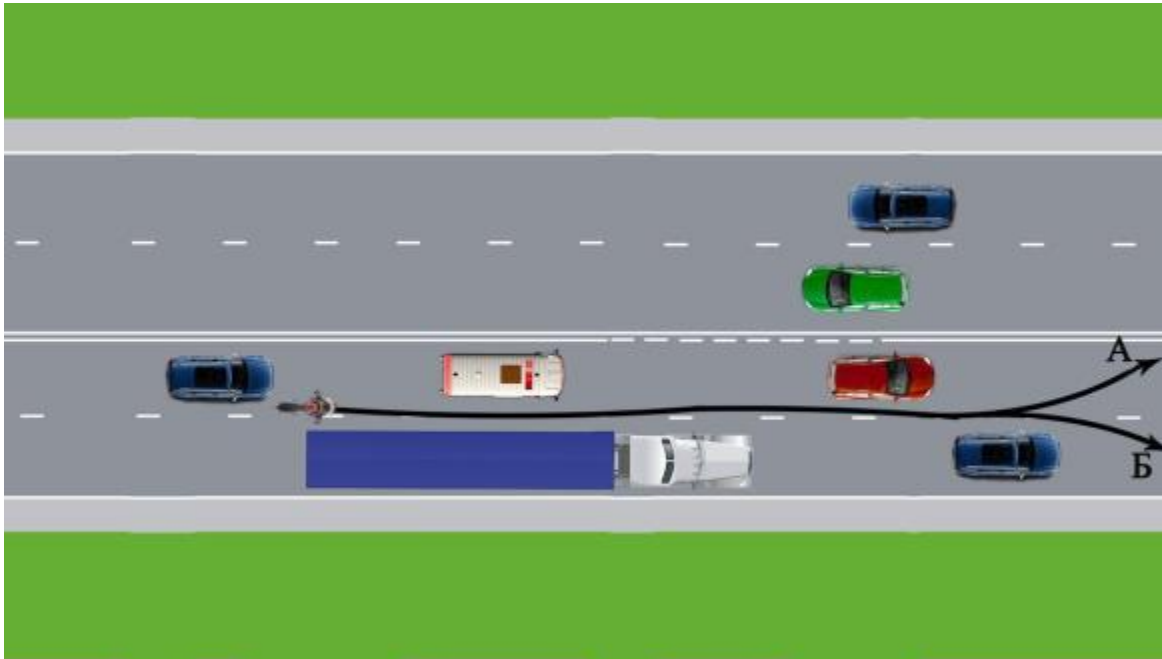
- 1. Водителю белого автомобиля.
- 2. Водителям белого и красного автомобилей.
- 3. Водителям белого, зеленого и красного автомобилей.
- 4. Всем водителям поворот налево разрешен.

Кто имеет преимущество?



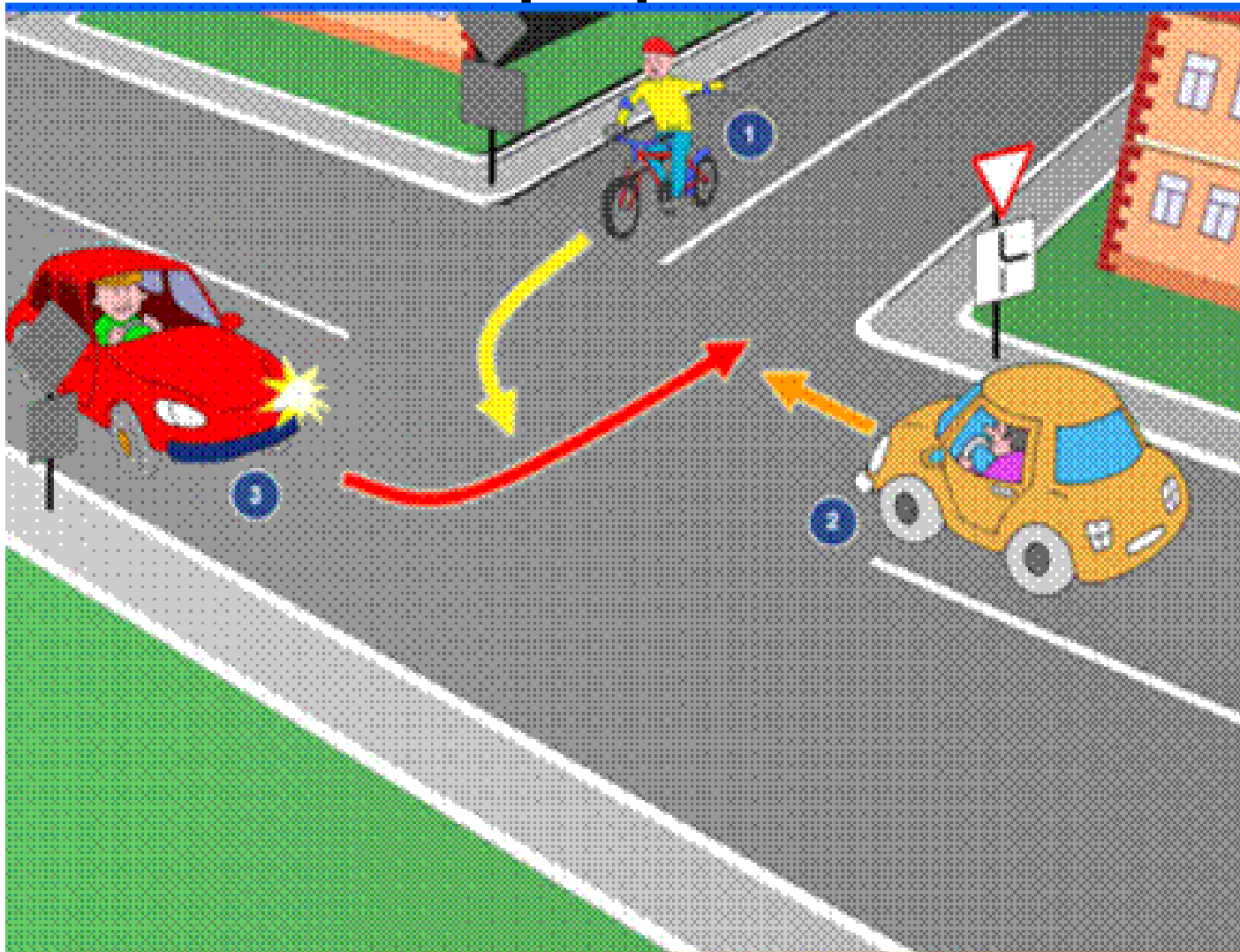
- 1. Водитель синего автомобиля
- 2. Водитель красного автомобиля.
- 3. Водители перестроятся по взаимной договоренности.

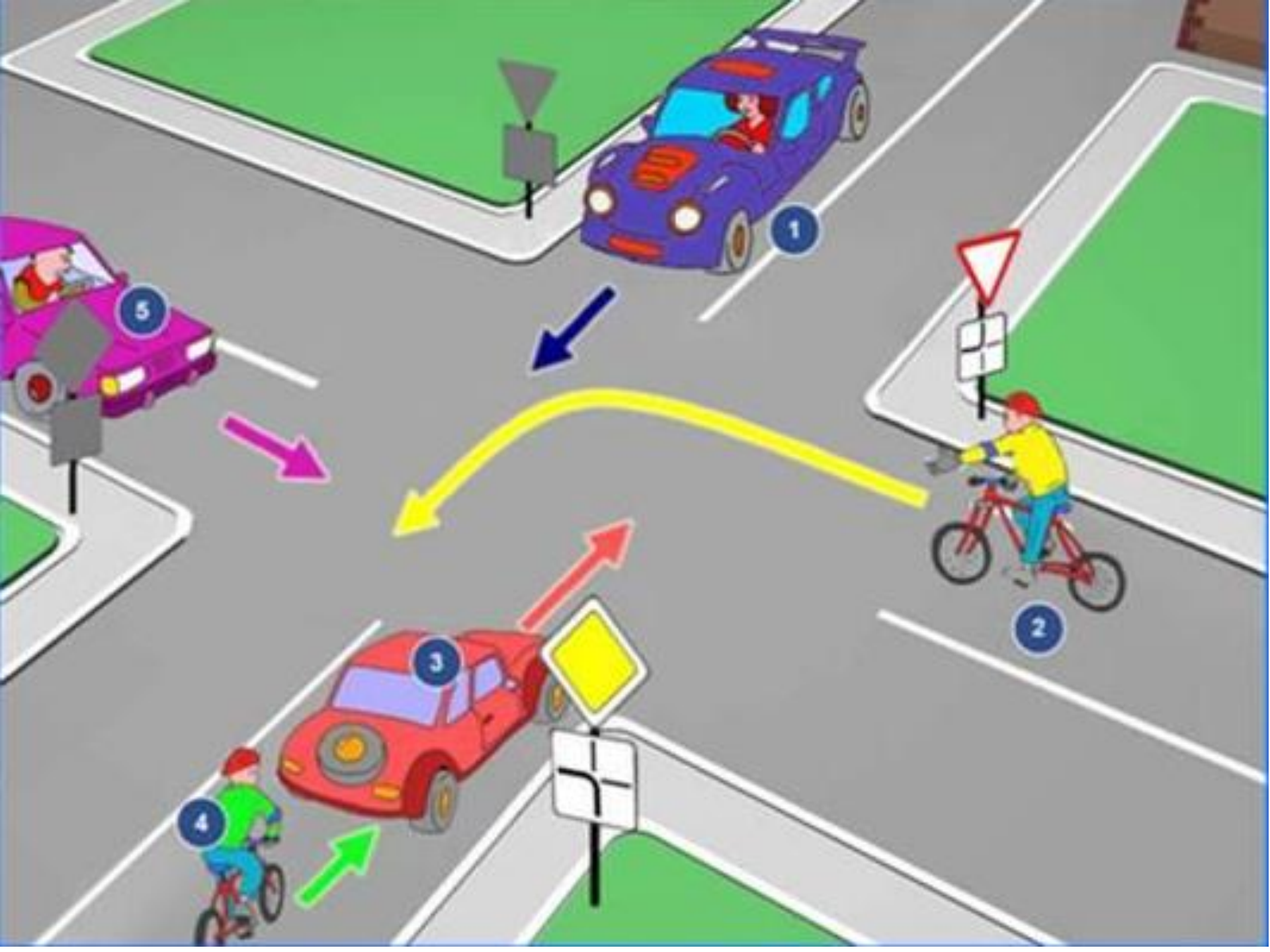
По какой траектории разрешается движение мотоциклиста?

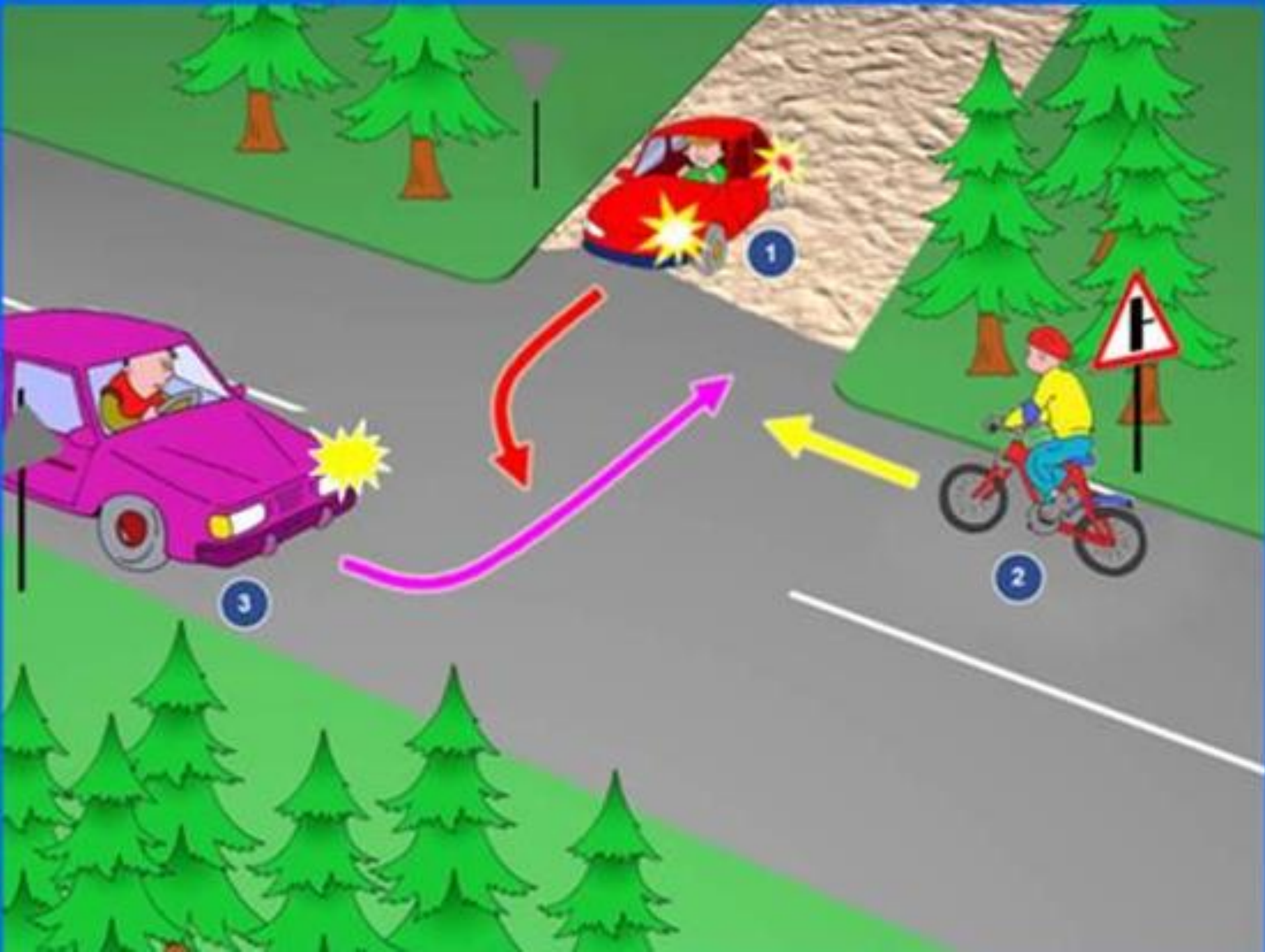


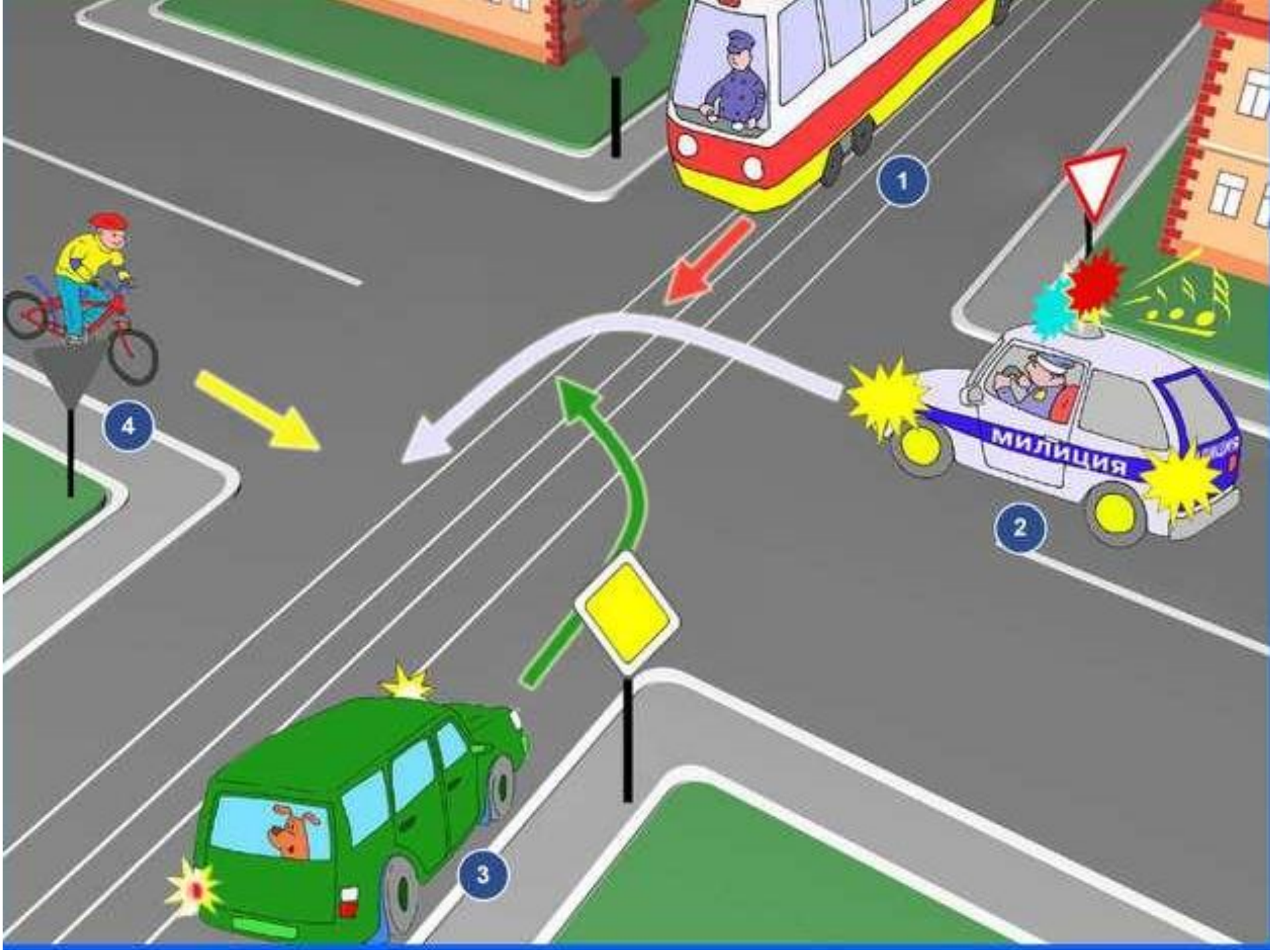
- 1. По траектории А.
- 2. По траектории Б.
- 3. Обе траектории разрешены.
- 4. Обе траектории запрещены.

Определите очередность проезда перекрестка









НАЙДИ 10 НАРУШЕНИЙ



ПРАВИЛ ДОРОЖНОГО ДВИЖЕНИЯ

Распределите дорожные знаки по группам:

1.



2.



3.



4.



5.



6.



7.



8.



Запрещающие знаки: _____

Предупреждающие знаки: _____

Предписывающие знаки: _____